

Alle Teile bunt ausmalen,  
vorsichtig ausschneiden  
und die Klebekanten knicken.

Dabei gilt:

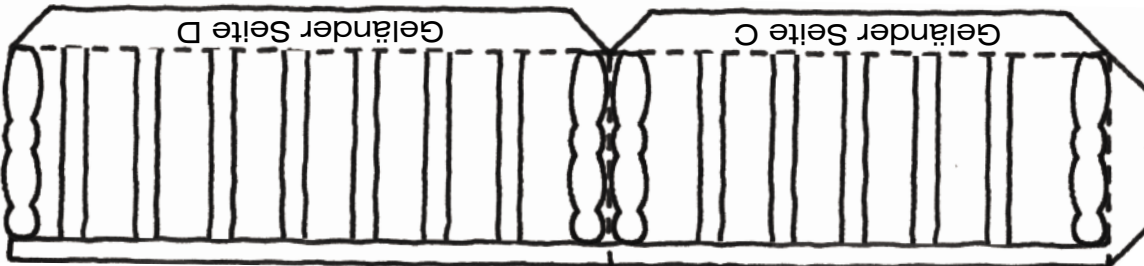
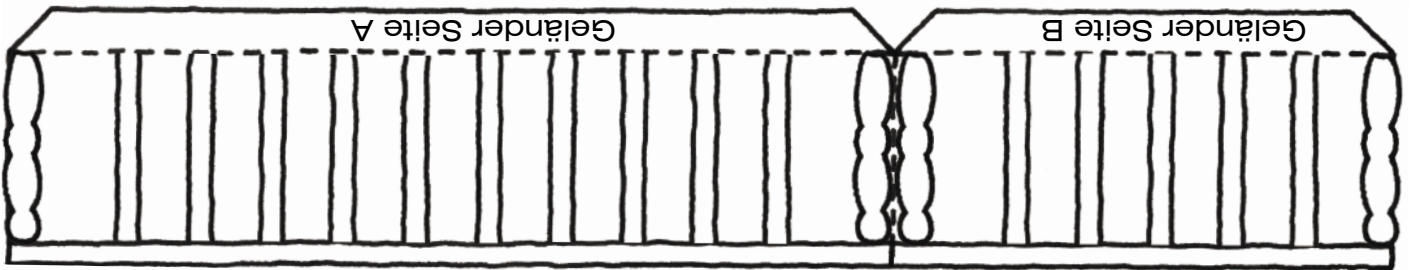
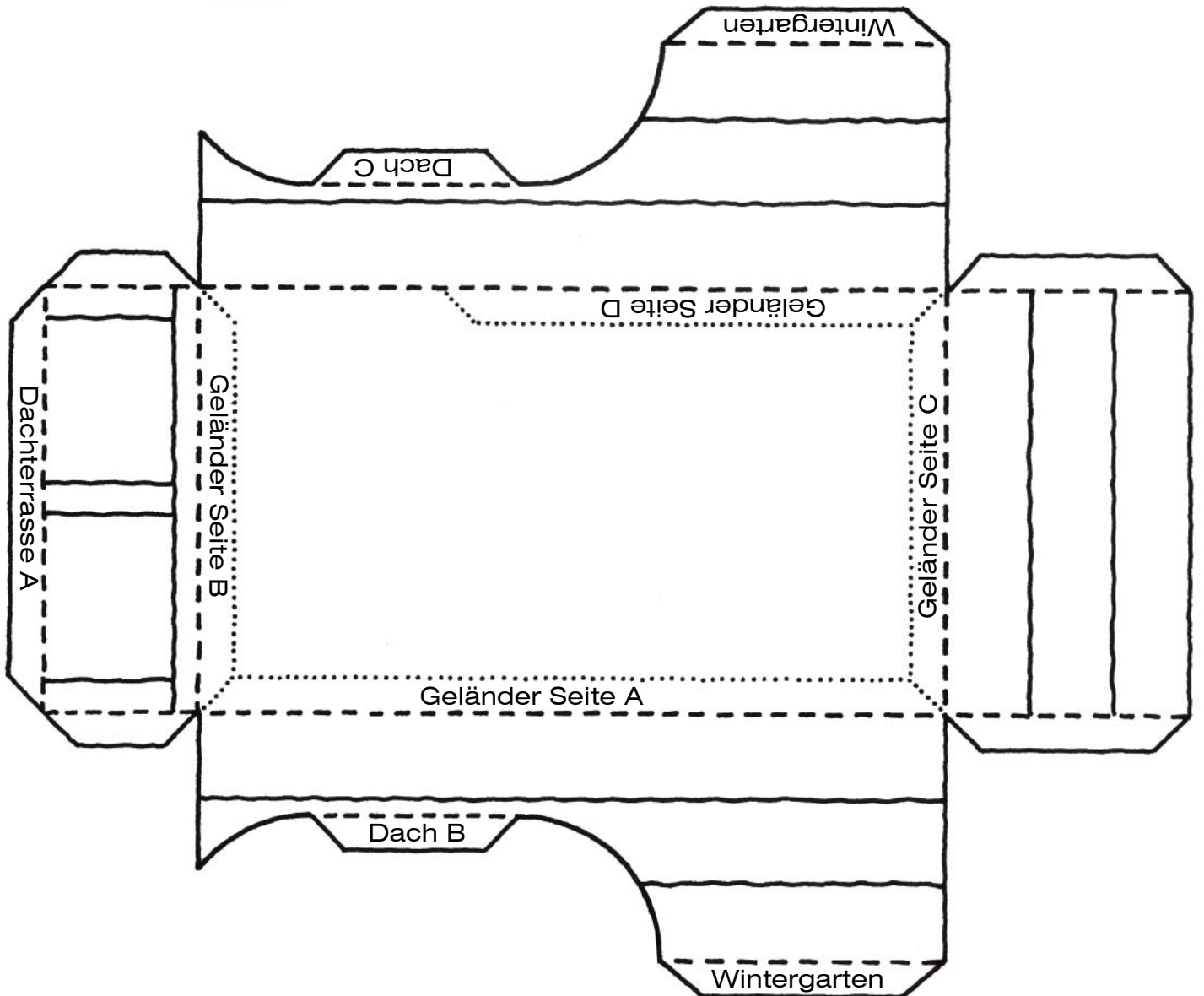


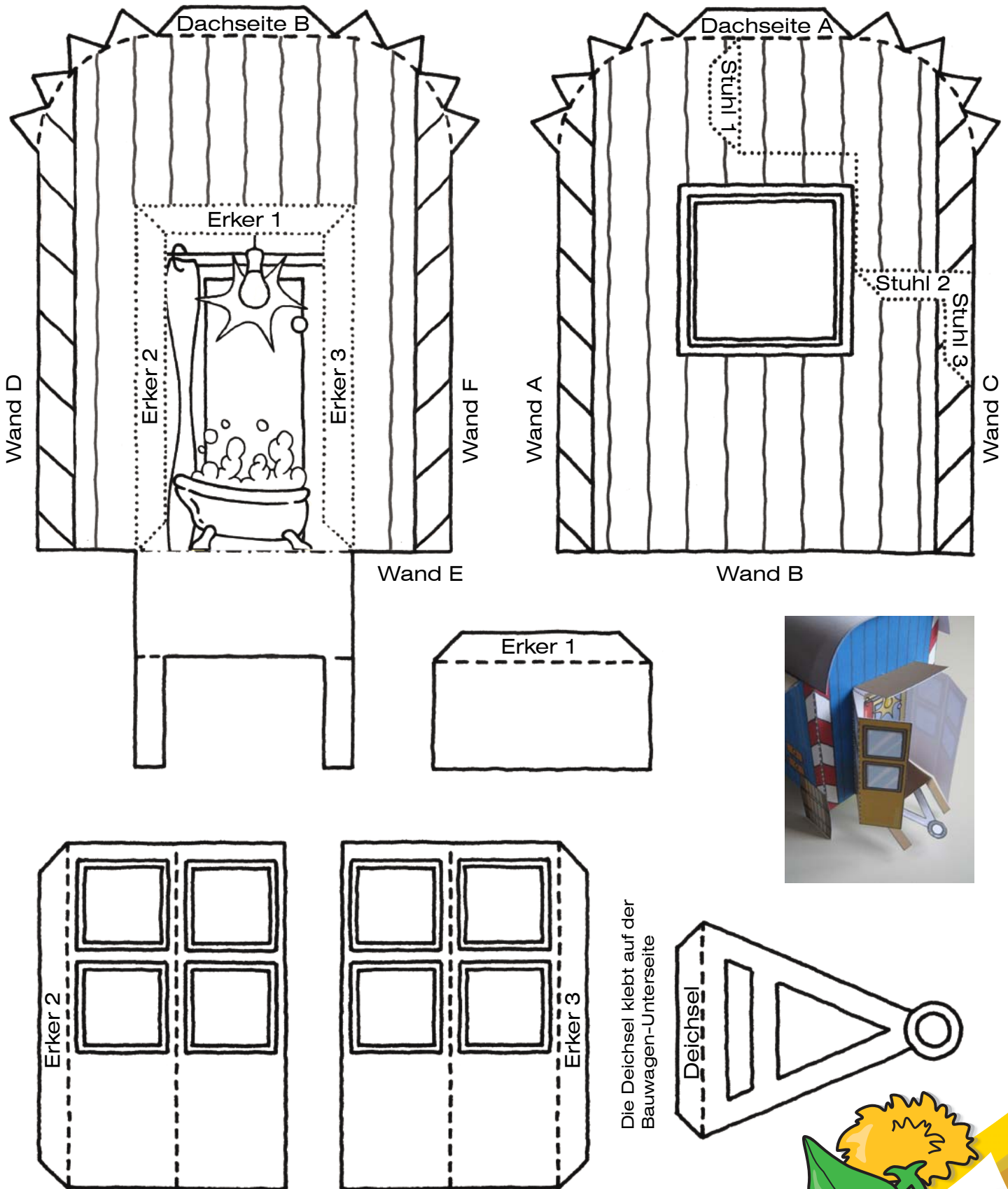
schneiden  
nach hinten knicken  
nach vorne knicken

Die Teile zusammenkleben und  
gut trocknen lassen.

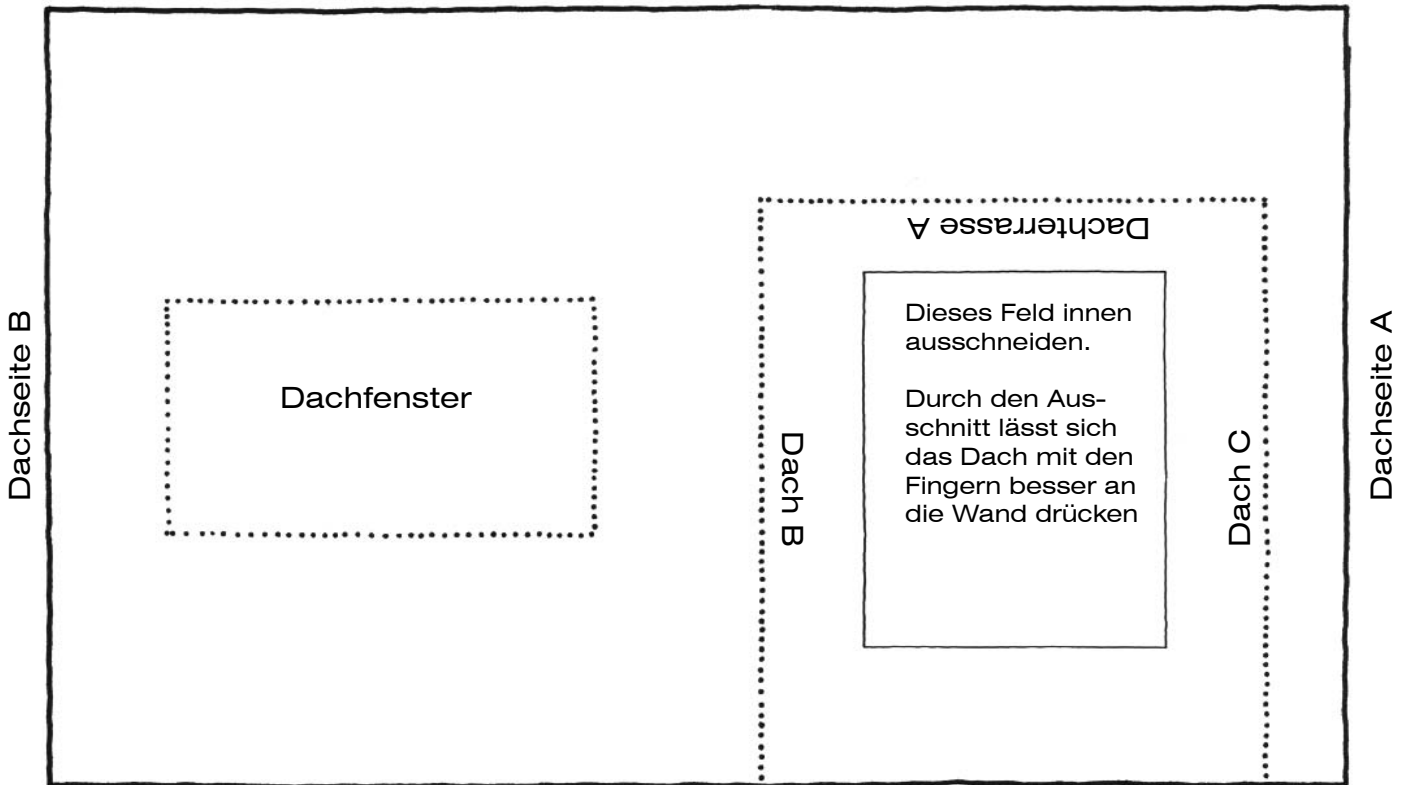


## Mini-Bastelbogen: Der Bauwagen

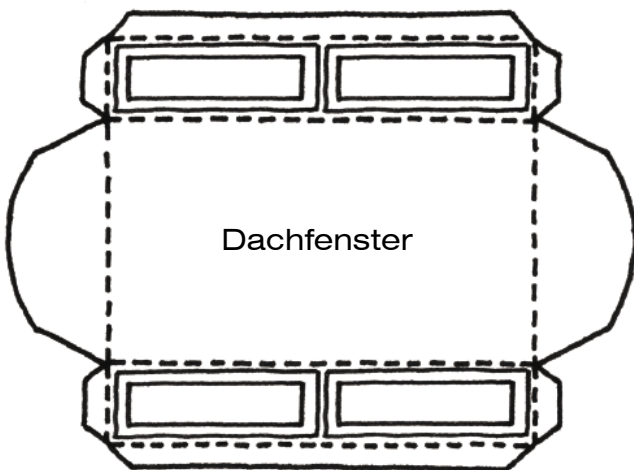




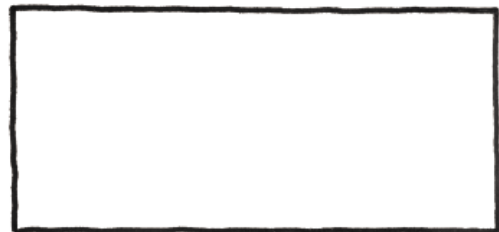
Die Deichsel klebt auf der Bauwagen-Unterseite



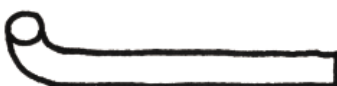
Das Dach lässt sich an einer Tischkante gut abrunden.



Das Glasdach leicht wölben und auf das Dachfenster kleben

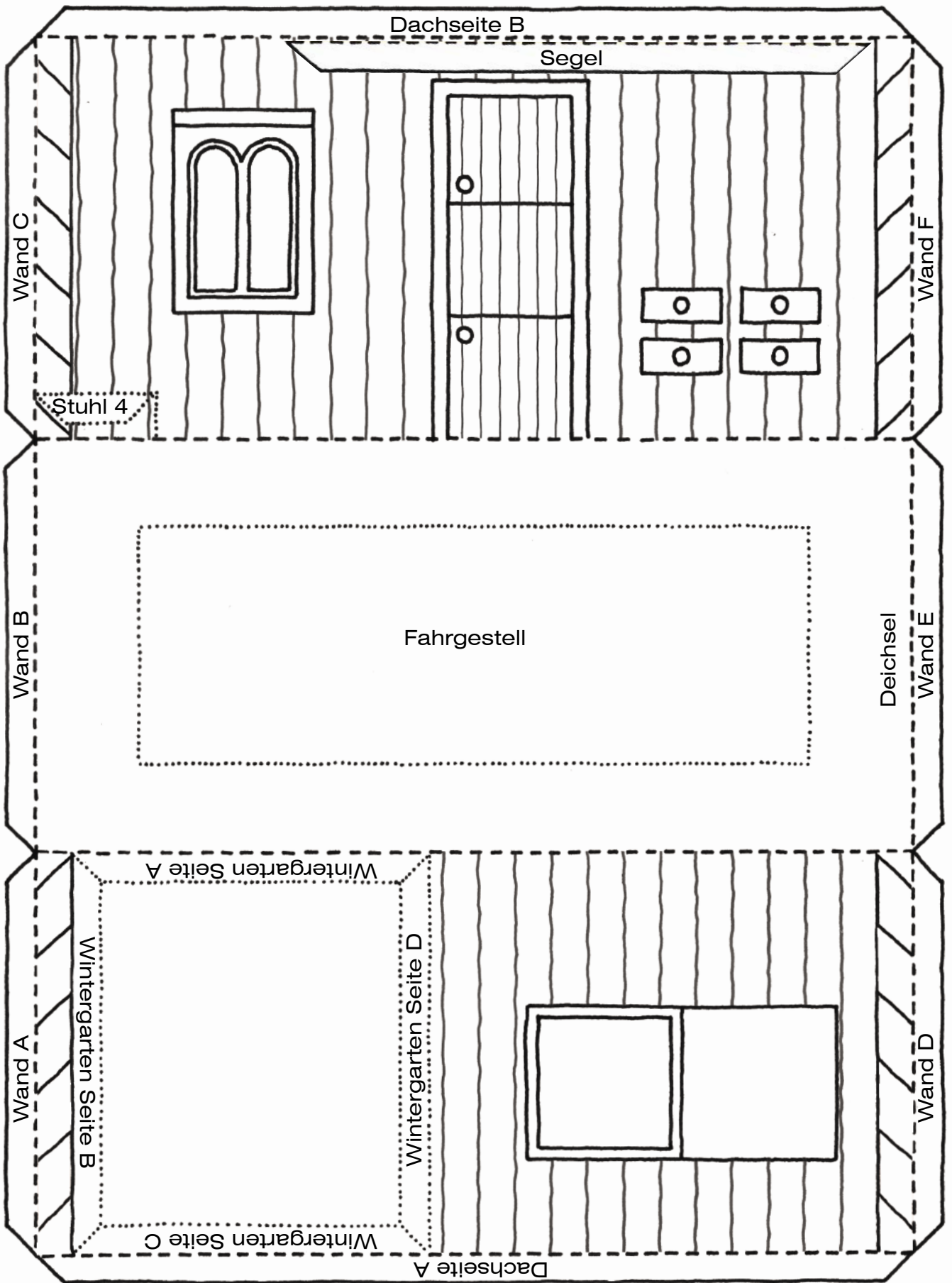


Die Blumenkästen kleben am Geländer der Dachterrasse

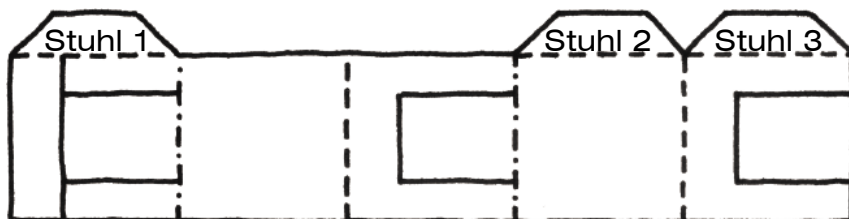
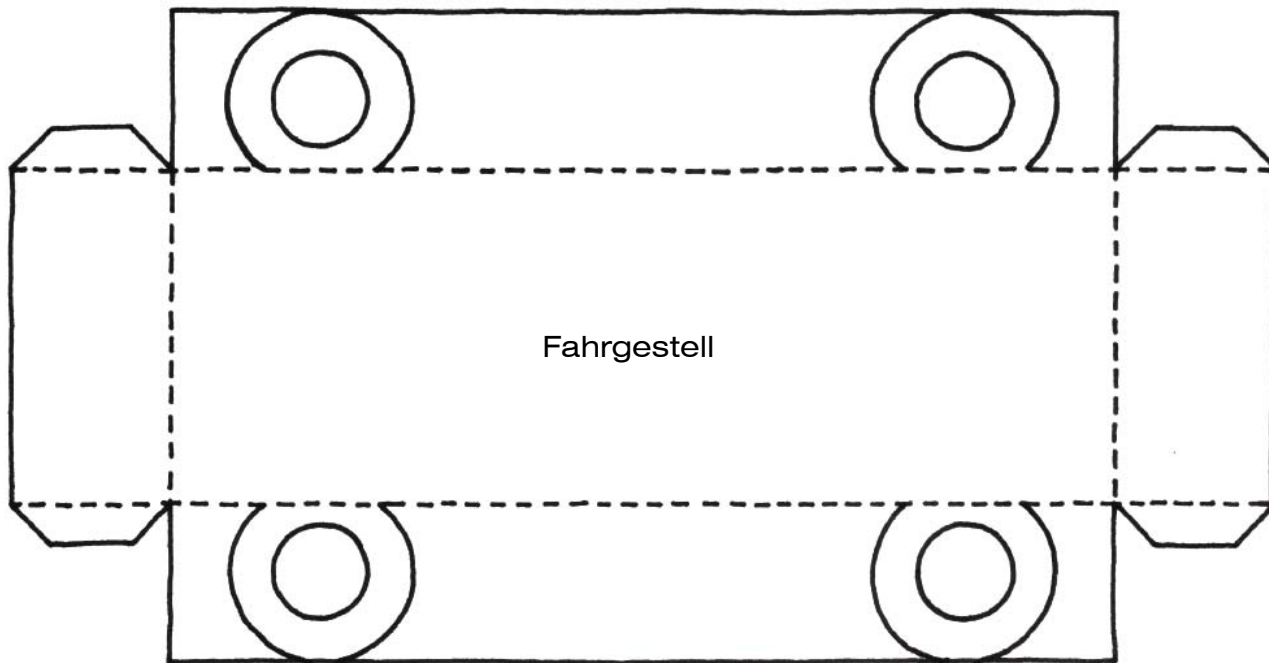


Das Periskop unten abknicken und auf das Dachfenster kleben

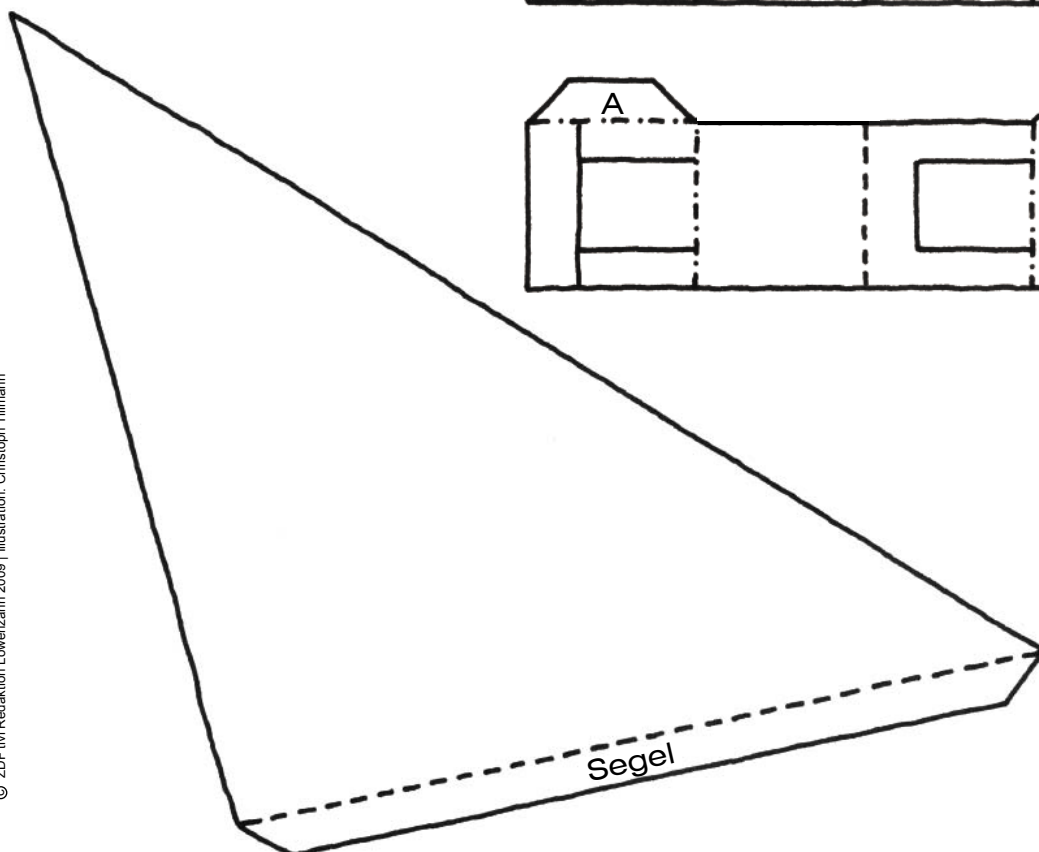
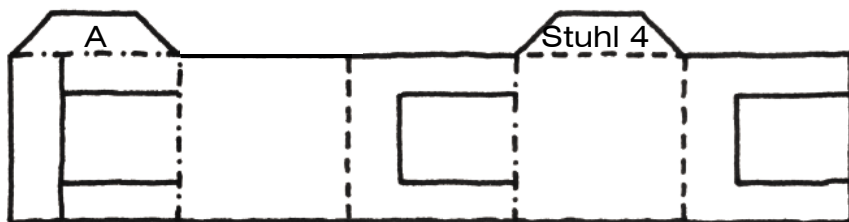




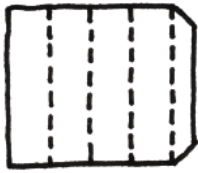
## Mini-Bastelbogen: Der Bauwagen



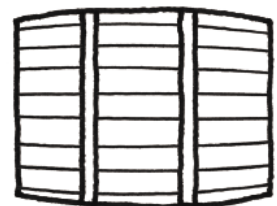
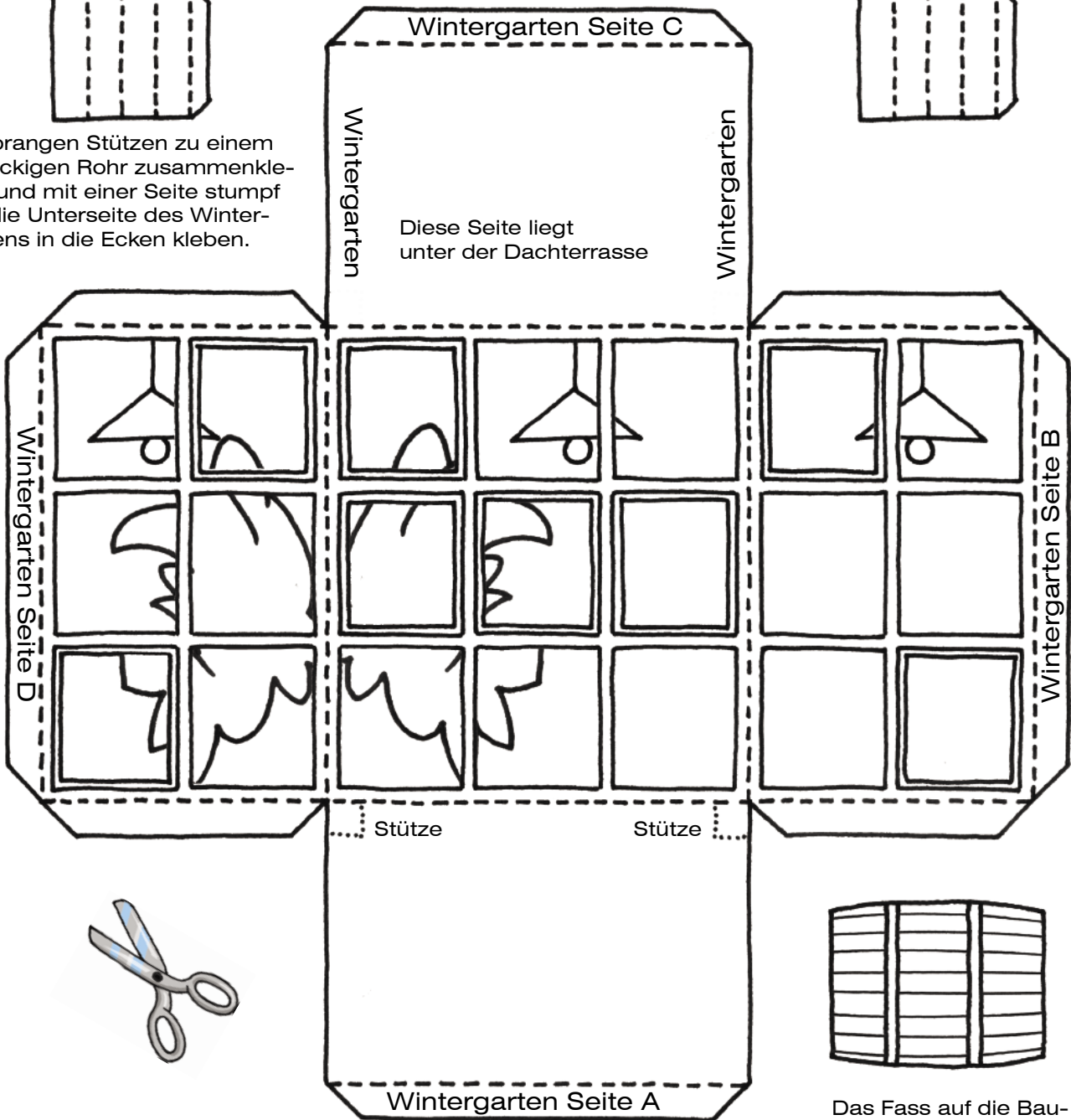
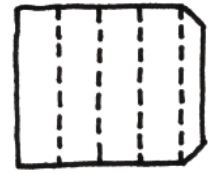
A dahinter kleben



## Mini-Bastelbogen: Der Bauwagen



Die orangen Stützen zu einem viereckigen Rohr zusammenkleben und mit einer Seite stumpf auf die Unterseite des Wintergartens in die Ecken kleben.



Das Fass auf die Bauwagenwand neben den Schubladen kleben.



### Bastel-Profitipp:

Beachte beim Ausschneiden die Hinweise auf den Bastelbögen und verwende flüssigen Klebstoff - der hält die Einzelteile besser zusammen. Danach alles gut trocknen lassen.

