

Der Fernseh-Rat vom ZDF

Die Mitglieder vom Fernseh-Rat

Der **Fernseh-Rat** ist eine Gruppe.

Die Gruppe hat 60 Mitglieder.

Im **Fernseh-Rat** sind ganz verschiedene Menschen.

Zum Beispiel:

- Alte und junge Menschen,
- Männer und Frauen.
- Menschen, die bei einem Amt arbeiten
- oder Menschen, die bei der Kirche arbeiten.



In schwerer Sprache heißt das:

Die Mitglieder vom **Fernseh-Rat** kommen mitten aus unserer Gesellschaft.

Im **Fernseh-Rat** gibt es 1 **Vorsitzende**.

Das ist die Chefin vom **Fernseh-Rat**.

Die **Vorsitzende** heißt: Frau Marlehn Thieme



Das macht der Fernseh-Rat

Der **Fernseh-Rat** kontrolliert das ZDF.

Das bedeutet:

Der **Fernseh-Rat** prüft ob das ZDF gute Arbeit macht.

Und der **Fernseh-Rat** kümmert sich darum:

Dass es im ZDF viele verschiedene Angebote für alle Menschen gibt.

Zum Beispiel:

- Nachrichten
 - und Unterhaltungs-Sendungen.
- Zum Beispiel: Den ZDF-Fernseh-Garten.



- Spannende Filme
 - oder Bildungs-Sendungen.
- Zum Beispiel: Die Sendung 37 Grad.



Und der **Fernseh-Rat** macht sich zum Beispiel dafür stark:

- Das ZDF soll Fernseh-Sendungen für alle Menschen machen.
- Das ZDF soll gute Fernseh-Sendungen machen.

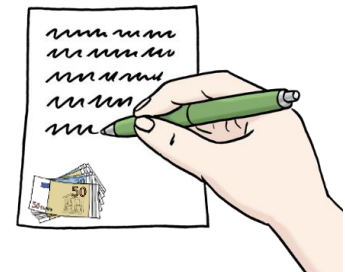
Am Ende von einem Jahr liest der **Fernseh-Rat**:

- Den **Haushalts-Plan**.

In dem Plan steht:
Für welche Sachen das ZDF im nächsten Jahr Geld aus-geben will.

- Und den **Jahres-Abschluss-Bericht**.

In dem Bericht steht:
Für welche Sachen das ZDF in diesem Jahr Geld aus-gegeben hat.



Dann sagt der **Fernseh-Rat**:

Der **Haushalts-Plan** ist gut.

Und der **Jahres-Abschluss-Bericht** ist gut.

In schwerer Sprache heißt das:

Der **Fernseh-Rat** genehmigt den **Haushalts-Plan**.

Und er genehmigt den **Jahres-Abschluss-Bericht**.

Der **Fernseh-Rat** wählt auch den **Intendanten**.

Das ist der Chef vom ZDF.

Das macht der **Fernseh-Rat** alle 5 Jahre.



So arbeitet der Fernseh-Rat

Beim **Fernseh-Rat**

gibt es verschiedene Arbeits-Gruppen.

Jede Arbeits-Gruppe kümmert sich um ein anderes Thema.

Damit sie das ZDF gut unterstützen kann.



Die Mitglieder vom **Fernseh-Rat**

machen 4 Mal im Jahr **öffentliche** Treffen.

Das bedeutet:

Auch andere Menschen

können bei den Treffen dabei sein.

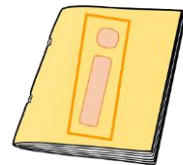


Nach den Treffen

werden alle wichtigen Informationen auf-geschrieben.

Damit andere Menschen die Informationen lesen können.

Diese Information gibt es nicht in Leichter Sprache.



Dem Fernseh-Rat schreiben

Alle Menschen können dem **Fernseh-Rat** schreiben.

Sie können ihm zum Beispiel schreiben:

- Wenn sie das Programm vom ZDF schlecht finden.
- Oder wenn sie sich durch eine Fernseh-Sendung ungerecht behandelt fühlen.



Das ist die E-Mail Adresse vom Fernseh-Rat:

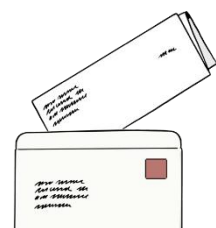
Fernsehrat@zdf.de

Das ist die Brief-Adresse vom Fernseh-Rat:

Zweites Deutsches Fernsehen

Geschäftsstelle Fernsehrat und Verwaltungsrat

55100 Mainz



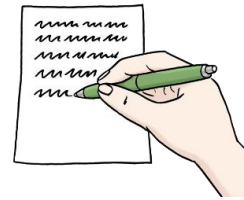
Dem ZDF schreiben

Die Menschen können auch dem ZDF schreiben.

Zum Beispiel:

- Welche Programme sie gut finden
- Welche Fernseh-Sendungen sie schlecht finden.
- Und welche Ideen sie vielleicht haben.

Damit das ZDF noch bessere Fernseh-Sendungen machen kann.



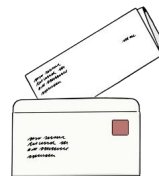
Das ist die E-Mail Adresse vom ZDF:

zuschauerredaktion@zdf.de

Das ist die Brief-Adresse vom ZDF:

ZDF Zuschauerredaktion

55100 Mainz



Oder Sie können uns anrufen:

Telefon-Nummer: 06131 70 12 16 1

