

# Der Verwaltungs-Rat vom ZDF

## Die Mitglieder vom Verwaltungs-Rat



Der **Verwaltungs-Rat** ist eine Gruppe.

Die Gruppe hat 14 Mitglieder.

- 8 Mitglieder von der Gruppe werden vom **Fernseh-Rat** vom ZDF gewählt.  
Der **Fernseh-Rat** ist eine Arbeits-Gruppe vom ZDF.



- 5 Mitglieder von der Gruppe werden von Politikern aus den **Bundes-Ländern** bestimmt.

Ein **Bundes-Land** ist ein bestimmter Teil von Deutschland.

In Deutschland gibt es 16 **Bundes-Länder**.

Zum Beispiel:

- Thüringen,
  - Rheinland-Pfalz
  - und Bayern.
- Und 1 Mitglied von der Gruppe wird von der **Bundes-Regierung** bestimmt.



Die **Bundes-Regierung** sind Politiker.

Sie machen die Regeln für Deutschland.



Im **Verwaltungs-Rat** gibt es 1 **Vorsitzenden**.

Das ist der Chef vom **Verwaltungs-Rat**.

Der **Vorsitzende** vom ZDF **Verwaltungs-Rat** heißt:

Herr Kurt Beck



Alle 5 Jahre gibt es einen neuen **Verwaltungs-Rat**.

## Das macht der **Verwaltungs-Rat** vom ZDF

Der **Verwaltungs-Rat** kümmert sich um das Geld vom ZDF.

Dafür schreibt das ZDF jedes Jahr einen Plan.

- Den **Haushalts-Plan**.

In dem Plan steht:

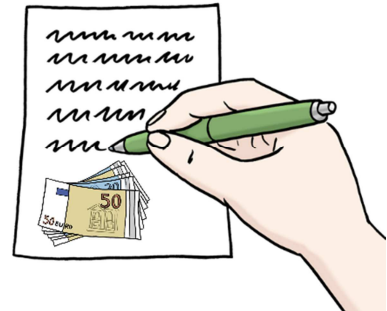
Für welche Sachen das ZDF  
im nächsten Jahr Geld aus-geben will.

Und das ZDF schreibt jedes Jahr einen Bericht.

- Den **Jahres-Abschluss-Bericht**.

In dem Bericht steht:

Für welche Sachen das ZDF  
in diesem Jahr Geld aus-gegeben hat.



Der **Verwaltungs-Rat** prüft den **Haushalts-Plan**.

Und er prüft den **Jahres-Abschluss-Bericht**.

Der **Verwaltungs-Rat** arbeitet auch  
mit dem **Intendanten** vom ZDF zusammen.

Das ist der Chef vom ZDF.



Wenn der **Intendant** einen Vertrag machen will:

Dann muss er vorher manchmal

mit dem **Verwaltungs-Rat** darüber sprechen.

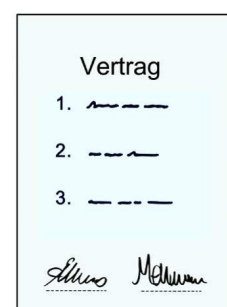
Zum Beispiel:

Wenn er den neuen **Tarif-Vertrag** für das ZDF unter-schreiben will.

Ein **Tarif-Vertrag** sind Regeln.

In den Regeln steht zum Beispiel:

- Wie viel Geld ein Mitarbeiter  
oder eine Mitarbeiterin bekommt.
- Oder wie viel Urlaub sie bekommen.



Und der **Intendant** muss mit dem **Verwaltungs-Rat** sprechen:  
Wenn er sehr viel Geld aus-geben muss.

## So arbeitet der Verwaltungs-Rat vom ZDF

Der **Verwaltungs-Rat** trifft sich 6 Mal im Jahr.

Es gibt es verschiedene Arbeits-Gruppen.

Jede Arbeits-Gruppe

kümmert sich um eine andere Sache.

Damit der **Verwaltungs-Rat** das ZDF gut unterstützen kann.

Diese Arbeits-Gruppen gibt es zum Beispiel:

- Den **Finanz-Ausschuss**.  
Er weiß viel darüber:  
Wie viel Geld das ZDF hat.
- Und den **Investitions-Ausschuss**.  
Er weiß viel darüber:  
Für welche Sachen das ZDF Geld aus-gibt.

## Die Adresse vom Verwaltungs-Rat

**Das ist die E-Mail Adresse:**

Verwaltungsrat@zdf.de

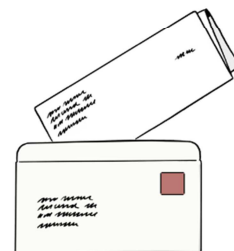


**Das ist die Brief-Adresse:**

ZWEITES DEUTSCHES FERNSEHEN

Geschäftsstelle Fernsehrat und Verwaltungsrat

55100 Mainz



## **Impressum**

**Den Text in Leichter Sprache** hat das Büro für Leichte Sprache **leicht ist klar** geschrieben.

[www.leicht-ist-klar.de](http://www.leicht-ist-klar.de)

**Diese Experten für Leichte Sprache** haben die Texte geprüft:

Nina Rademacher und Sabine Masuch

**Die Bilder für Leichte Sprache sind von:**

© Lebenshilfe für Menschen mit geistiger Behinderung Bremen e.V.,

Illustrator Stefan Albers, Atelier Fleetinsel, 2013

**Das Europäische Zeichen für Leichte Sprache** ist von:

© European Easy-to-Read Logo: Inclusion Europe